



**MODERN HOUSE  
PROJEKTU KATALOGS**



# VIENSTĀVĪGA KOKA KARKASA PRIVĀTMĀJA "NORRTĀLJE"

Ēkas apbūves laukums – 239,3 m<sup>2</sup>

Ēkas iekštelpu platība – 107,7 m<sup>2</sup>

Ēkas ārtelpu platība – 91 m<sup>2</sup>



— GUĻAMISTABAS X3



— VIESISTABA AR VIRTUVES ZONU



— VANNAS ISTABA X2



— TEHNISKĀ TELPA 4,6 m<sup>2</sup>



— NOLIKTATAVA 10,9 m<sup>2</sup>



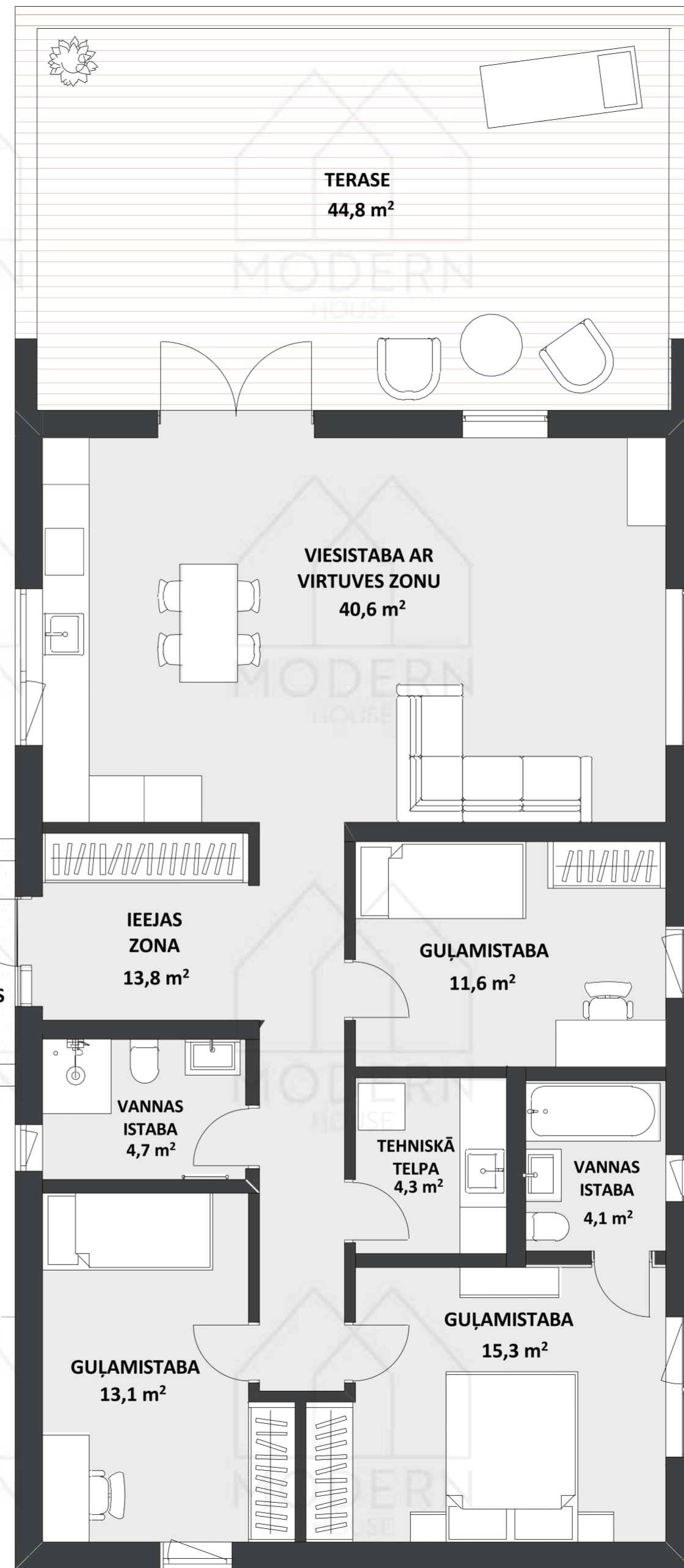
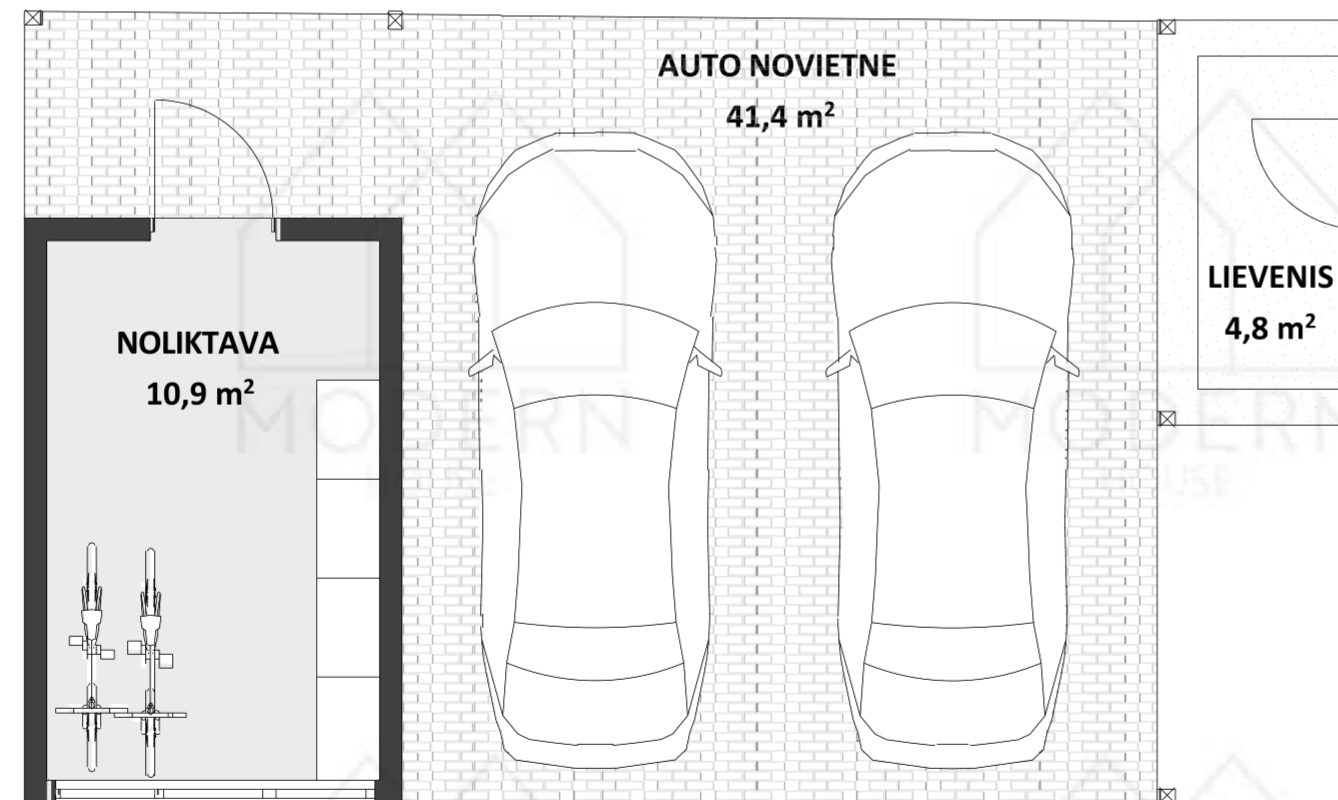
— AUTO NOJUME 41,4 m<sup>2</sup>



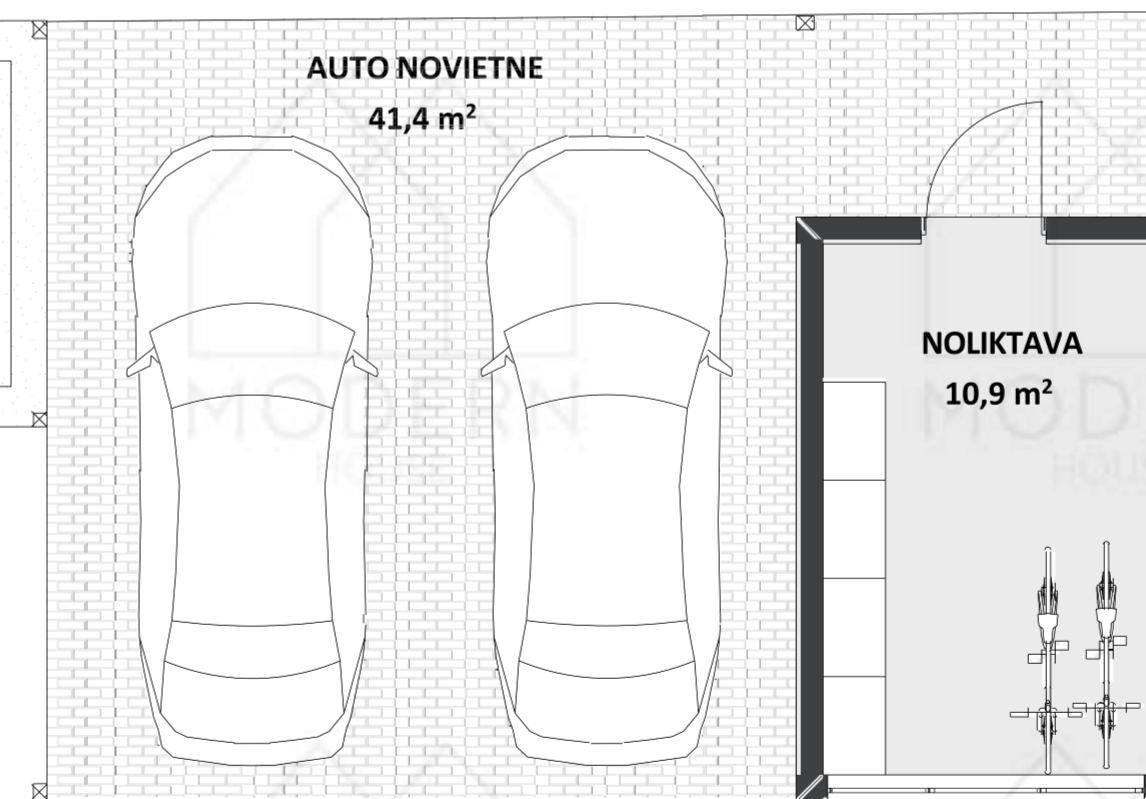
— TERASE 44,8 m<sup>2</sup>















19

QS 5G 65K

NR 5M 45T







# VIENSTĀVĪGA KOKA KARKASA PRIVĀTMĀJA "SIGTUNA"

Ēkas apbūves laukums – 206,1 m<sup>2</sup>

Ēkas iekštelņu platība – 129,3 m<sup>2</sup>

Ēkas ārtelņu platība – 47,7 m<sup>2</sup>



— GUĻAMISTABAS X 3



— VIESISTABA AR VIRTUVES ZONU



— VANNAS ISTABA X3



— AUTO NOJUME 48,2 m<sup>2</sup>



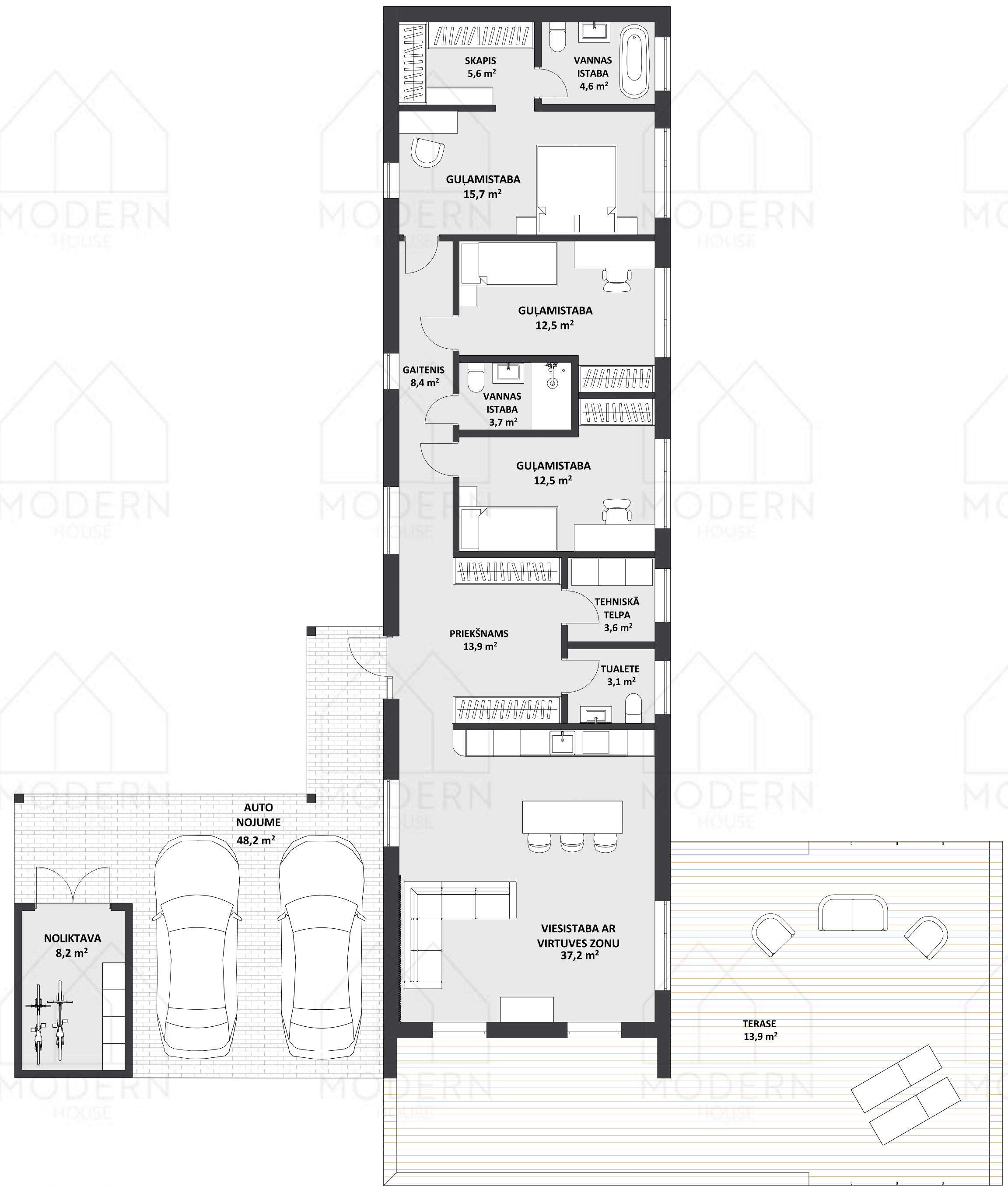
— TERASE 77,3 m<sup>2</sup>



— NOLIKTAVA 8,2 m<sup>2</sup>

















# DIVSTĀVĪGA KOKA KARKASA PRIVĀTMĀJA "BJÖRNRIKE"

Ēkas apbūves laukums – 215,03 m<sup>2</sup>

Ēkas iekštelpu platība – 155,43 m<sup>2</sup>

Ēkas ārtelpu platība – 74,4 m<sup>2</sup>



— GUĻAMISTABAS X3



— VIESISTABA AR VIRTUVES ZONU



— VANNAS ISTABA X2



— MANSARDA STĀVS 33,1 m<sup>2</sup>



— AUTO NOJUME 12,8 m<sup>2</sup>



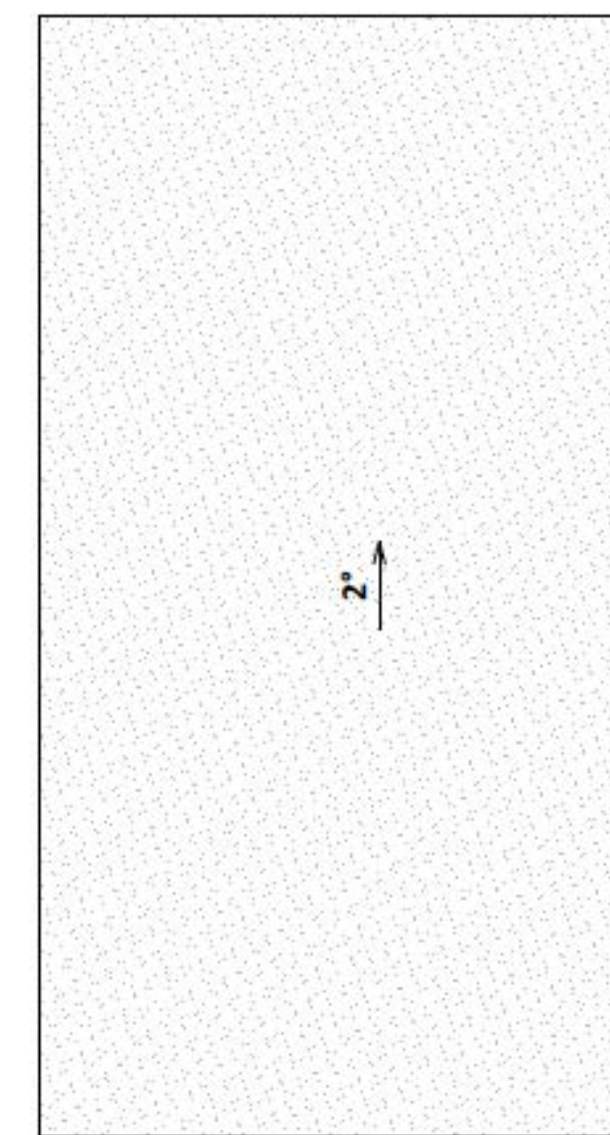
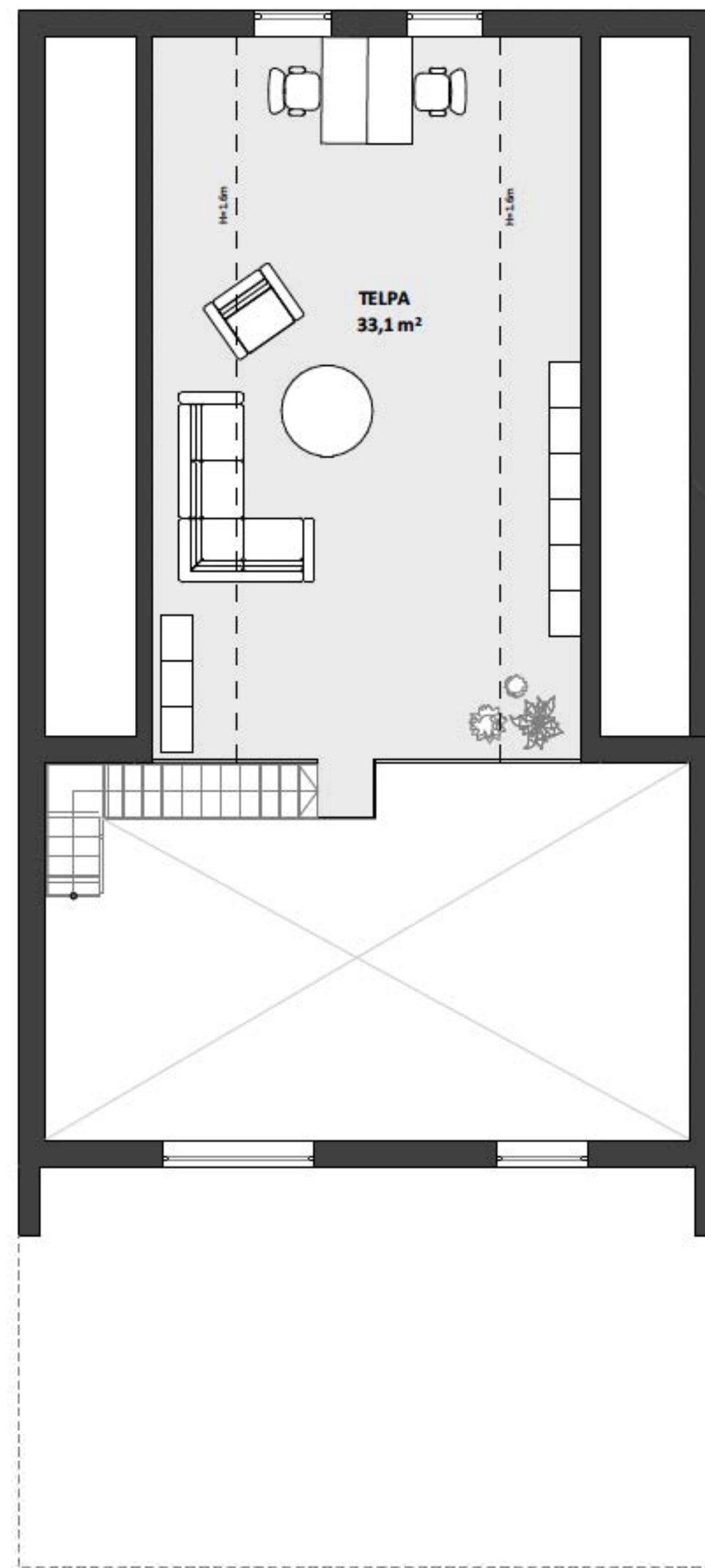
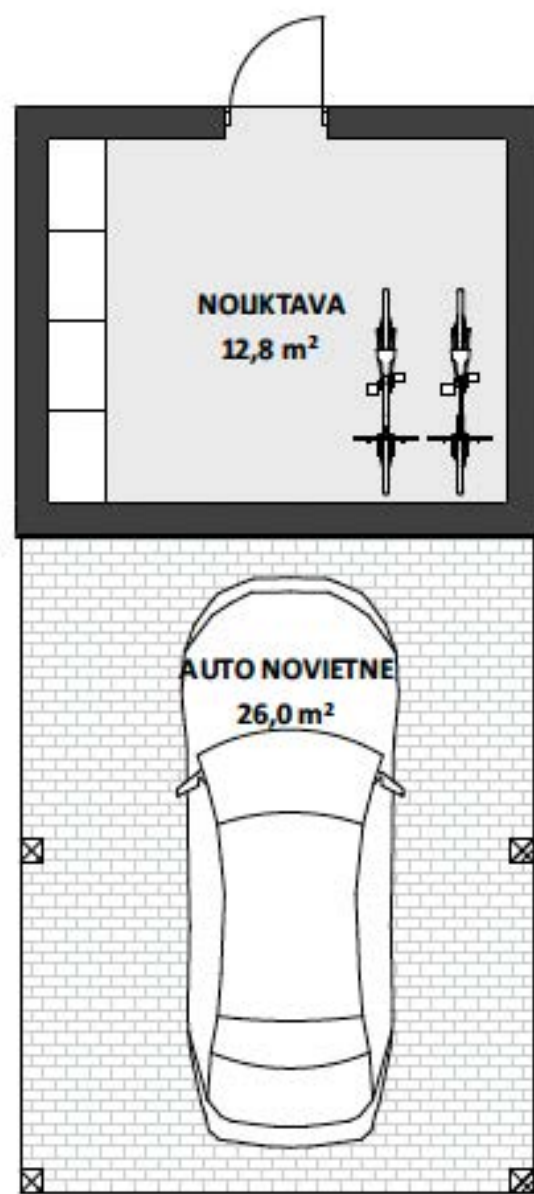
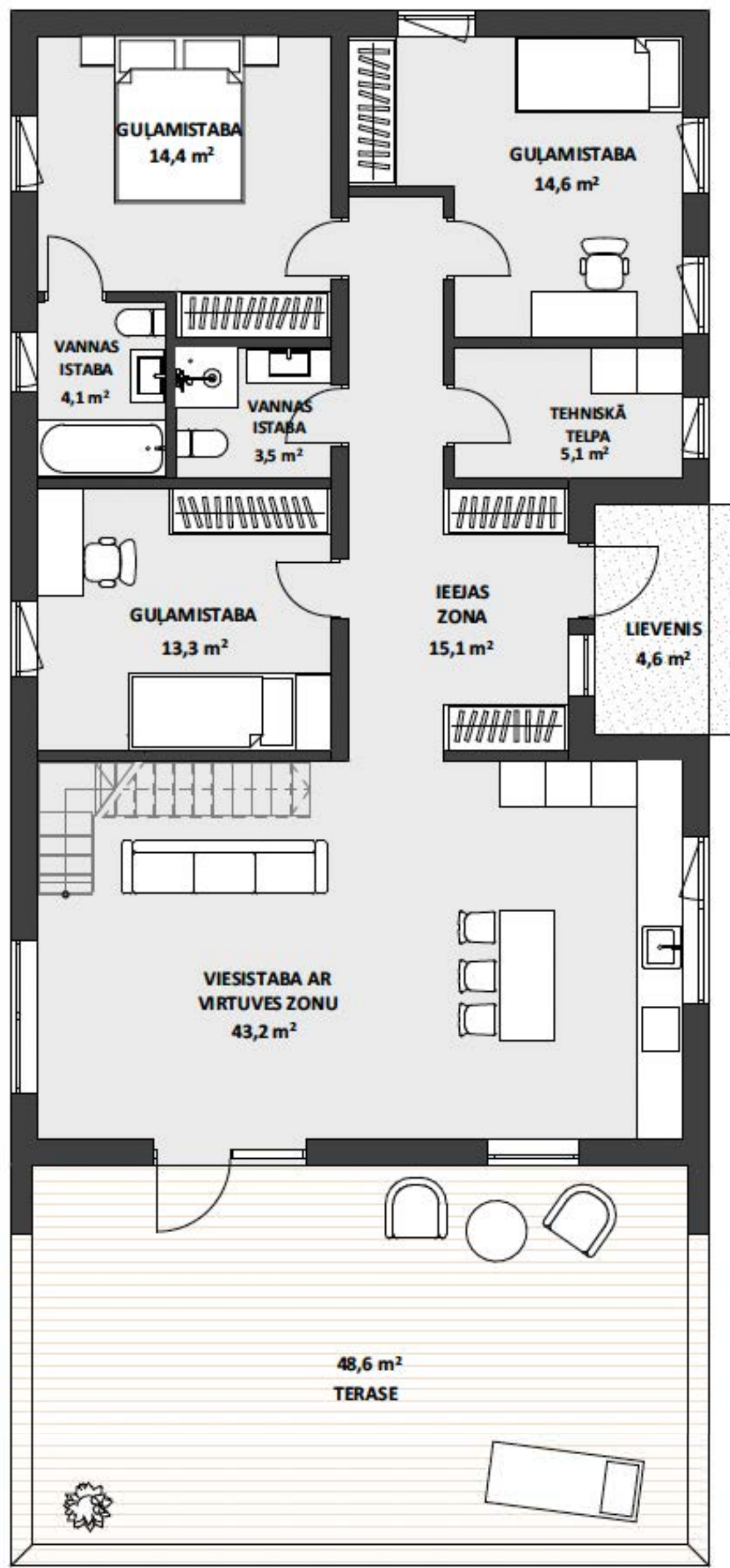
— TERASE 48,6 m<sup>2</sup>



— NOLIKTAVA 12,8 m<sup>2</sup>

















# DIVSTĀVĪGA KOKA KARKASA PRIVĀTMĀJA "GÖTEBORG"

Ēkas apbūves laukums – 229,3 m<sup>2</sup>

Ēkas iekštelpu platība – 129,3 m<sup>2</sup>

Ēkas ārtelpu platība – 47,7 m<sup>2</sup>



— GUĻAMISTABAS X3



— VIESISTABA AR VIRTUVES ZONU



— VANNAS ISTABA X2



— MANSARDA STĀVS 48,9 m<sup>2</sup>



— AUTO NOJUME 51,4 m<sup>2</sup>



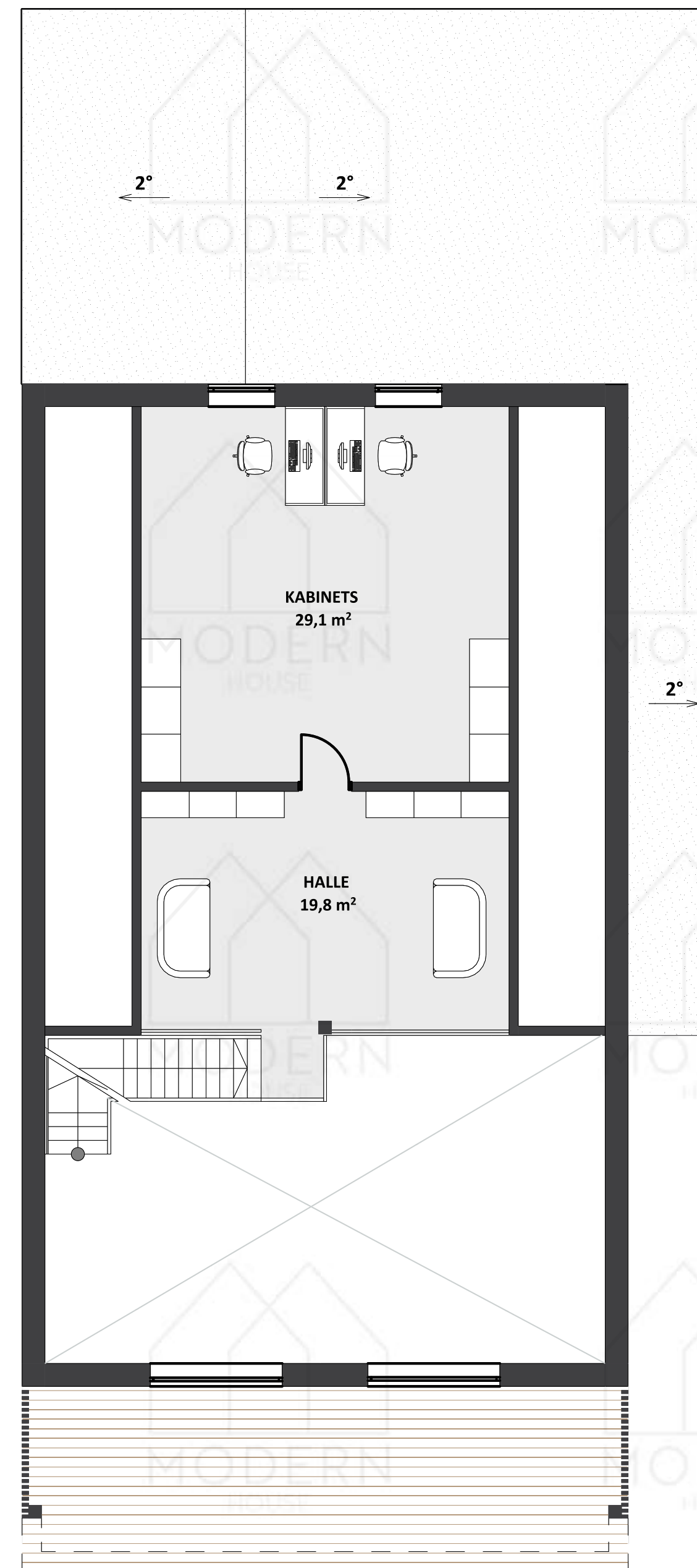
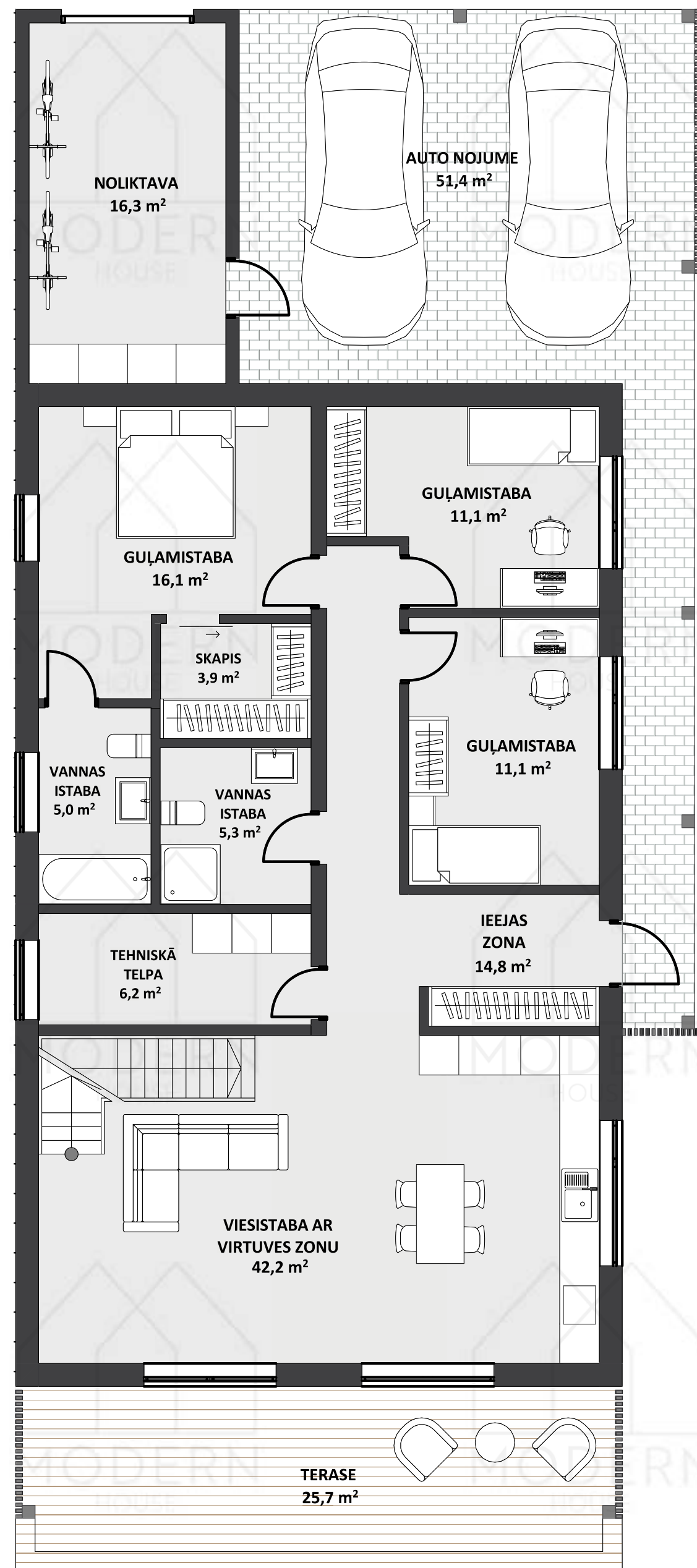
— TERASE 25,7 m<sup>2</sup>



— NOLIKTAVA 16,3 m<sup>2</sup>

















# DIVSTĀVĪGA KOKA KARKASA PRIVĀTMĀJA "STOCKHOLM"

Ēkas apbūves laukums – 175,5 m<sup>2</sup>

Ēkas iekštelpu platība – 168,5 m<sup>2</sup>

Ēkas ārtelpu platība – 125,5 m<sup>2</sup>



GUĻAMISTABAS X4



— VIESISTABA AR VIRTUVES ZONU



— VANNAS ISTABA X3



— OTRAIS STĀVS 68,4 m<sup>2</sup>



— AUTO NOJUME 35,9 m<sup>2</sup>



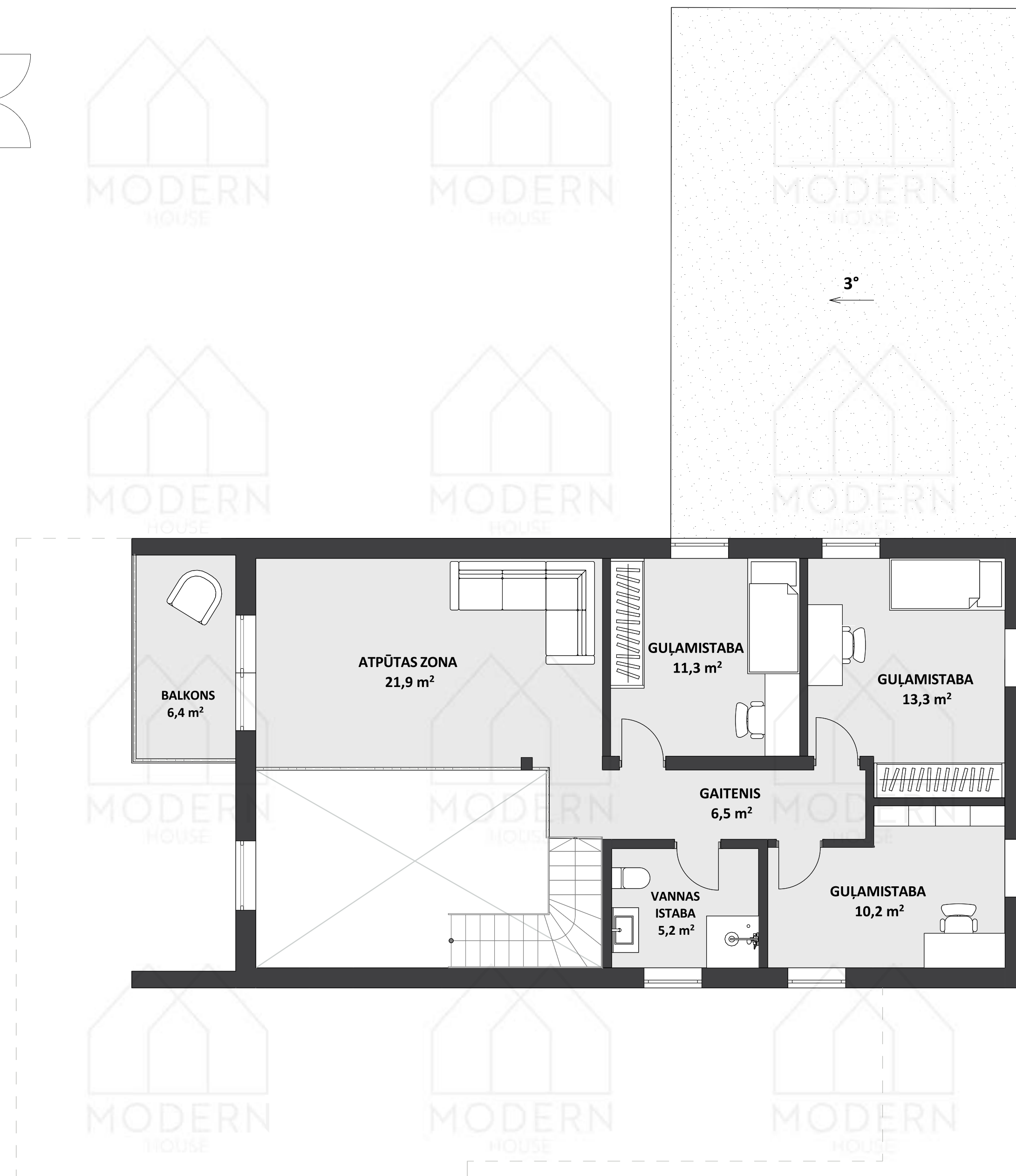
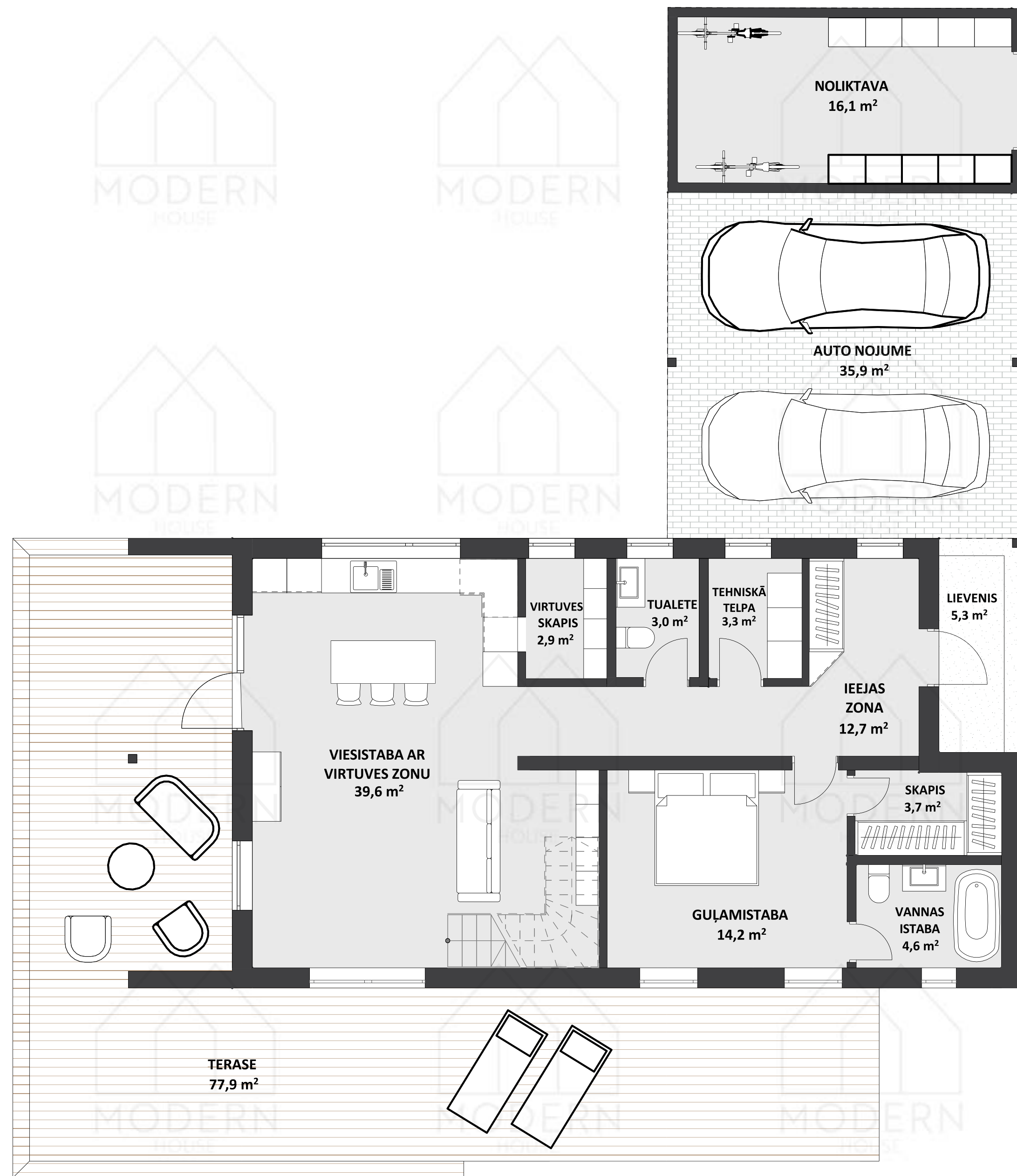
— TERASE 77,9 m<sup>2</sup>



— NOLIKTAVA 16,1 m<sup>2</sup>

















# DIVSTĀVĪGA KOKA KARKASA PRIVĀTMĀJA "EKERŌ"

Ēkas apbūves laukums – 249,20 m<sup>2</sup>

Ēkas iekštelpu platība – 154,60 m<sup>2</sup>

Ēkas ārtelpu platība – 93,5 m<sup>2</sup>



— GUĻAMISTABAS X 4



— VIESISTABA AR VIRTUVES ZONU



— VANNAS ISTABA X2



— KABINETS



— MANSARDA STĀVS 36,7 m<sup>2</sup>



— AUTO NOJUME 44,8 m<sup>2</sup>



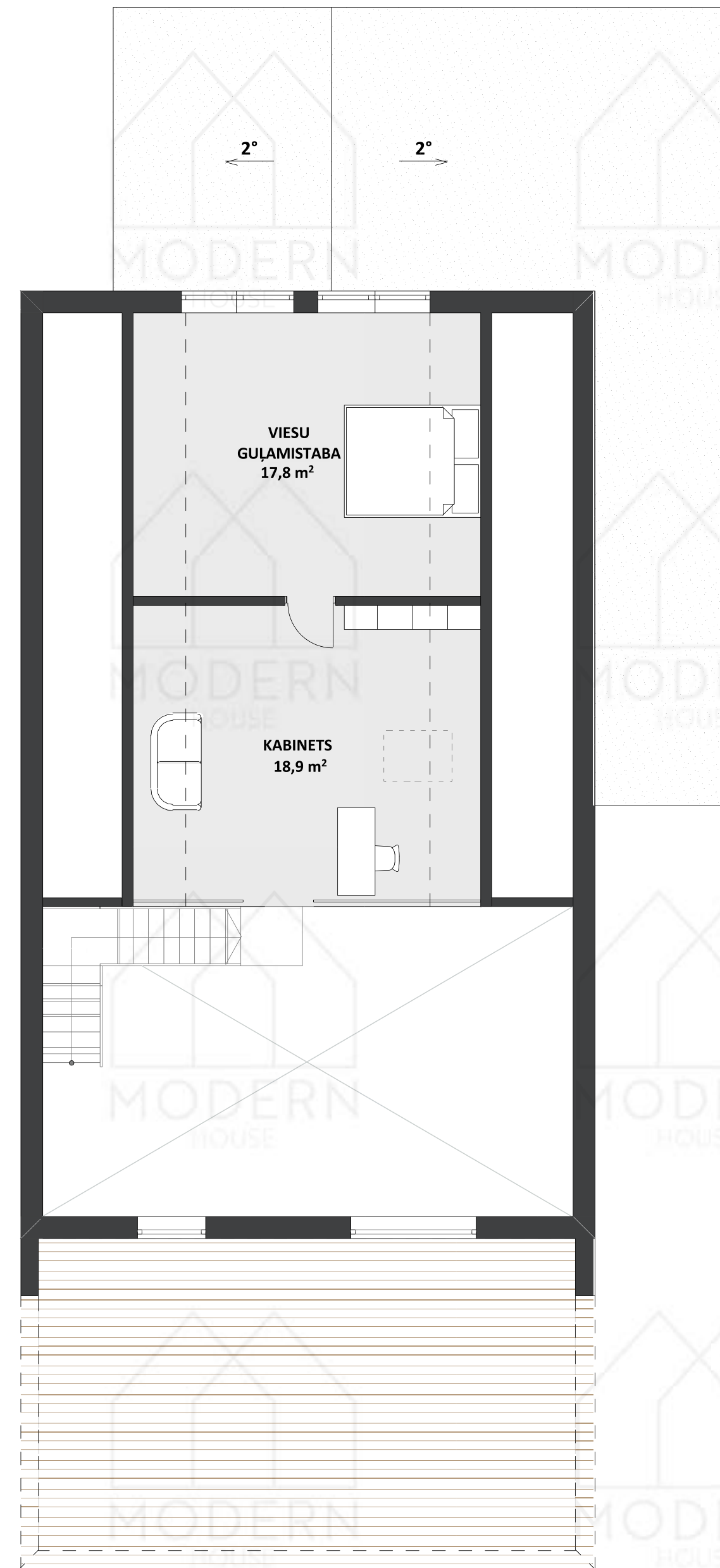
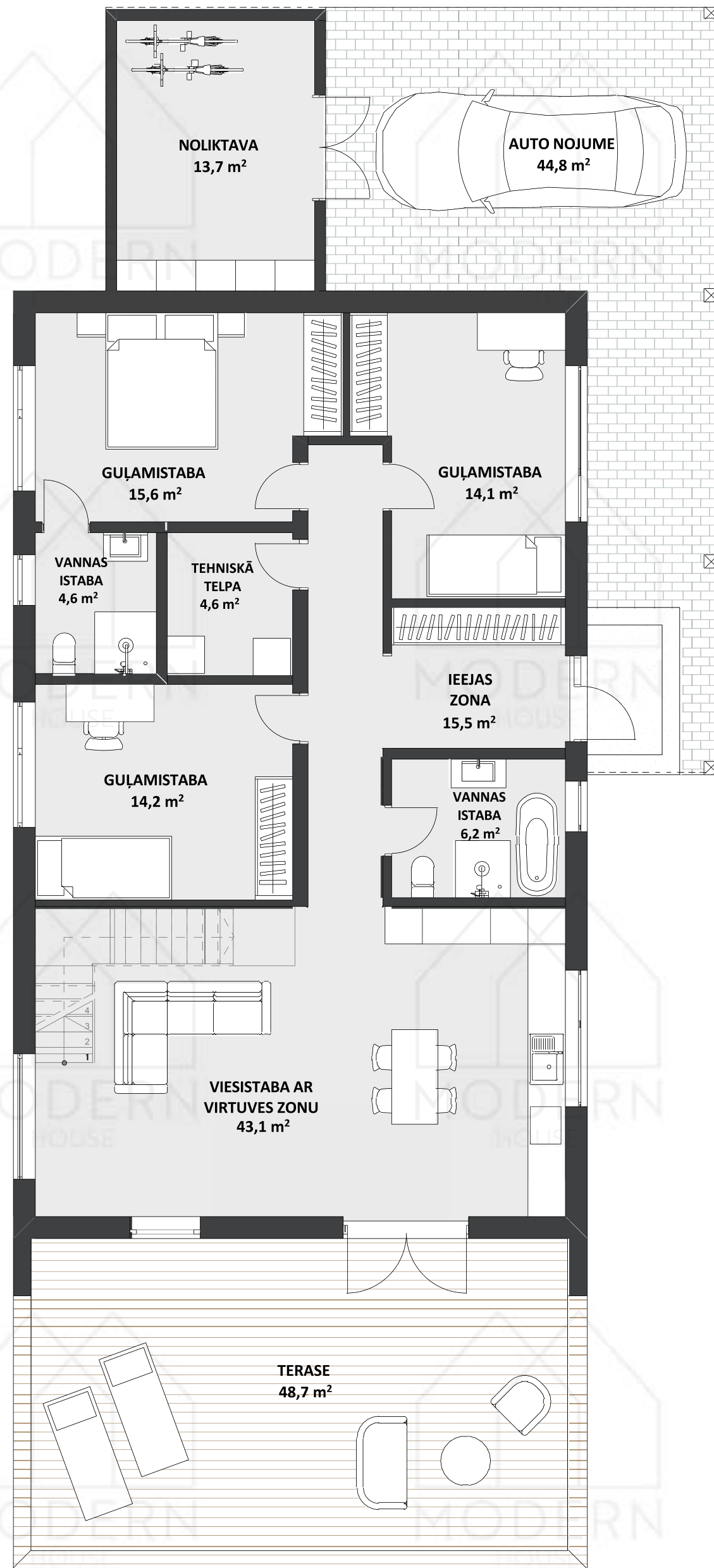
— TERASE 48,7 m<sup>2</sup>



— NOLIKTAVA 13,7 m<sup>2</sup>

















# DIVSTĀVĪGA KOKA KARKASA PRIVĀTMĀJA "UPPSALA"

Ēkas apbūves laukums – 215,03 m<sup>2</sup>

Ēkas iekštelpu platība – 155,43 m<sup>2</sup>

Ēkas ārtelpu platība – 74,4 m<sup>2</sup>



— GUĻAMISTABAS X3



— VIESISTABA AR VIRTUVES ZONU



— VANNAS ISTABA X2



— MANSARDA STĀVS 32,45 m<sup>2</sup>



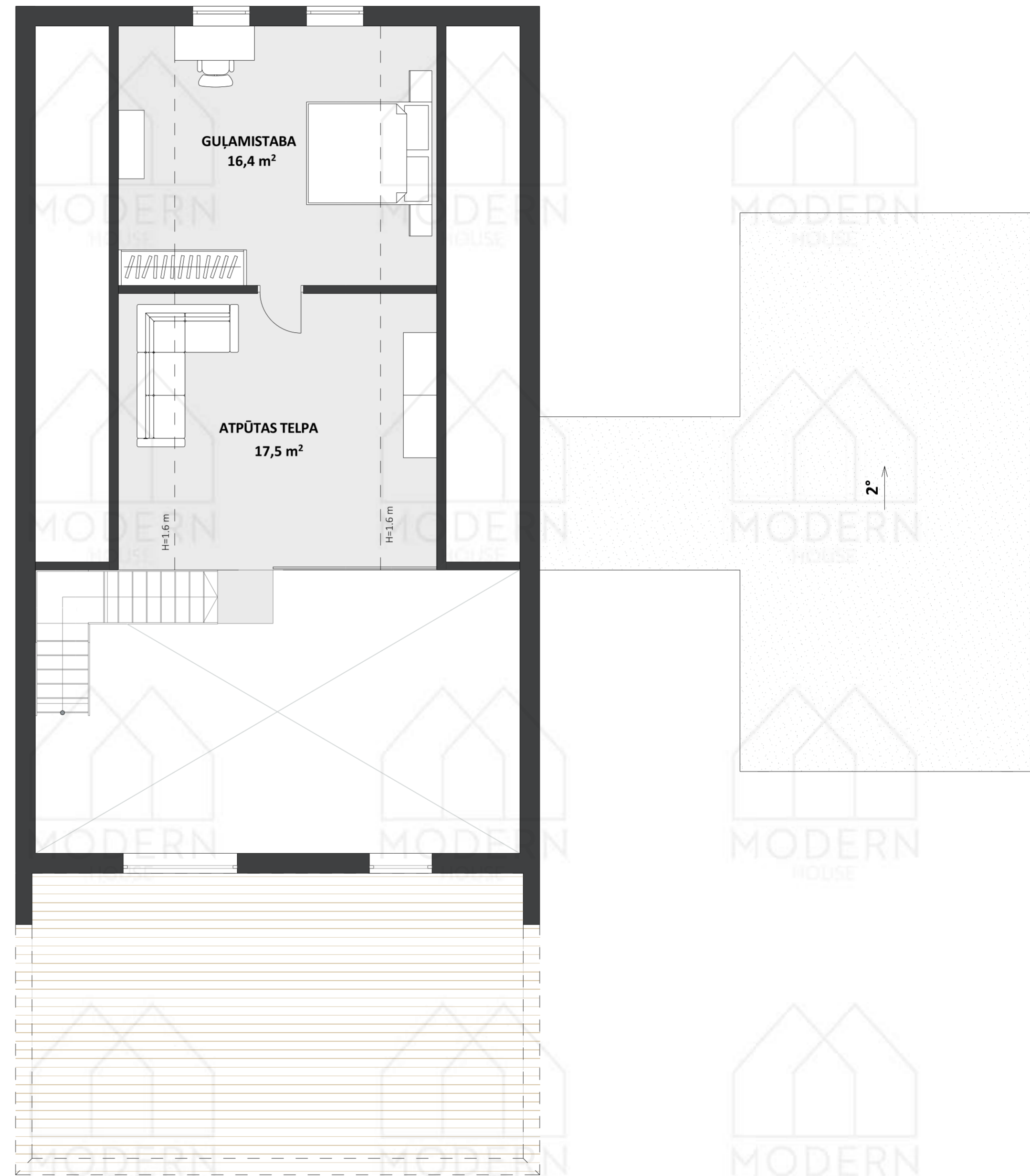
— AUTO NOJUME 26,4 m<sup>2</sup>



— TERASE 48 m<sup>2</sup>

















## KOKA KARKASA MODUĻU MĀJA "ÖREBRO 2"

Ēkas apbūves laukums – 60 m<sup>2</sup>  
Ēkas iekštelpu platība – 43 m<sup>2</sup>

\* Šim projektam nav nepieciešama būvatļauja  
(līdz apbūves platībai 60m<sup>2</sup>) un ir iespējams  
dzīvot uzreiz.



— GUĻAMISTABA



— VIESISTABA AR VIRTUVES ZONU



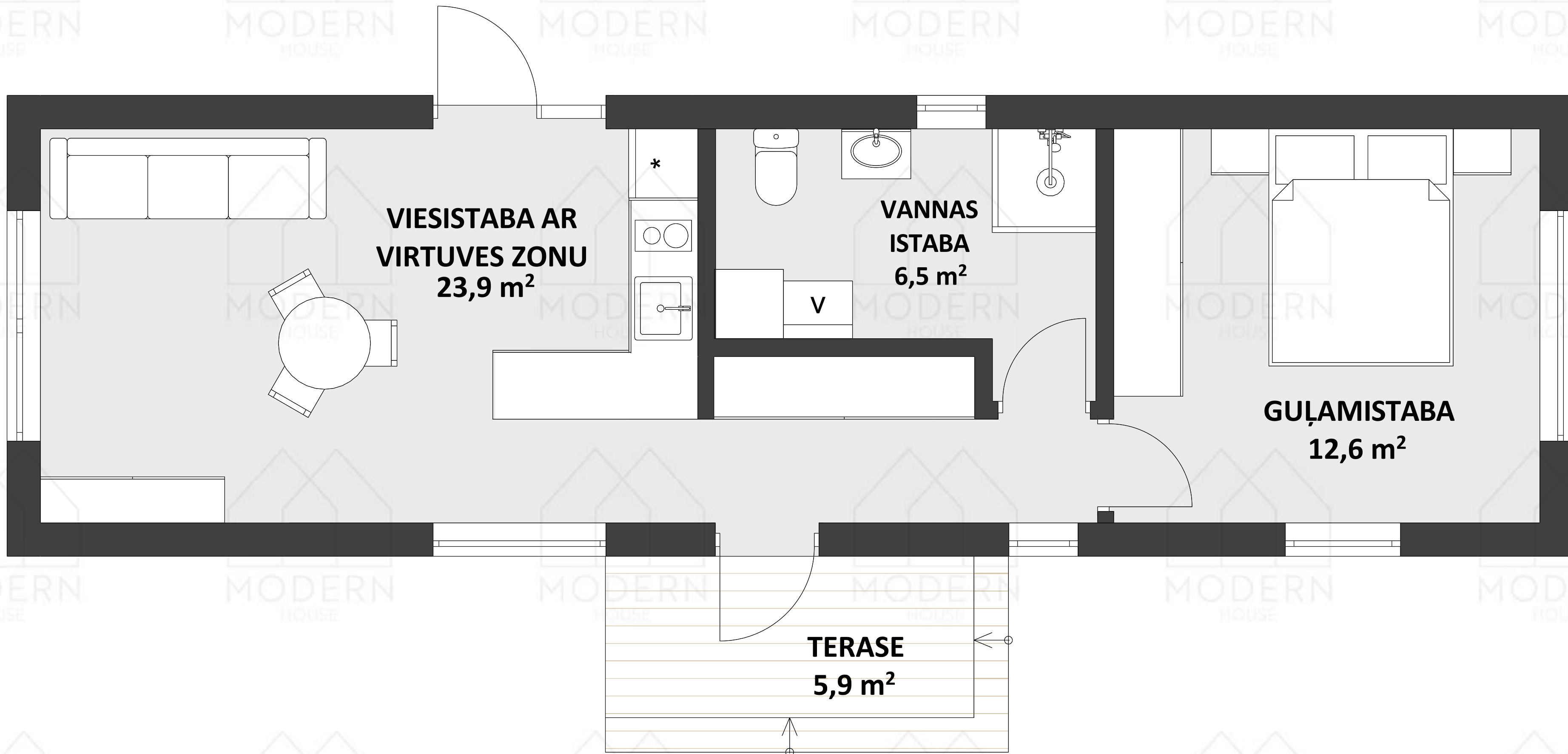
— VANNAS ISTABA



— TERASE 5,6 m<sup>2</sup>







**VIESISTABA AR  
VIRTUVES ZONU  
23,9 m<sup>2</sup>**

**VANNAS  
ISTABA  
6,5 m<sup>2</sup>**

**GUĻAMISTABA  
12,6 m<sup>2</sup>**

**TERASE  
5,9 m<sup>2</sup>**











# KOKA KARKASA MODUĻU MĀJA "IDRE"

Ēkas apbūves laukums – 52 m<sup>2</sup>  
Ēkas iekštelpu platība – 41,1 m<sup>2</sup>

\* Šim projektam nav nepieciešama būvatļauja  
(līdz apbūves platībai 60m<sup>2</sup>) un ir iespējams  
dzīvot uzreiz.



— GUĻAMISTABAS X 2



— VIESISTABA AR VIRTUVES ZONU



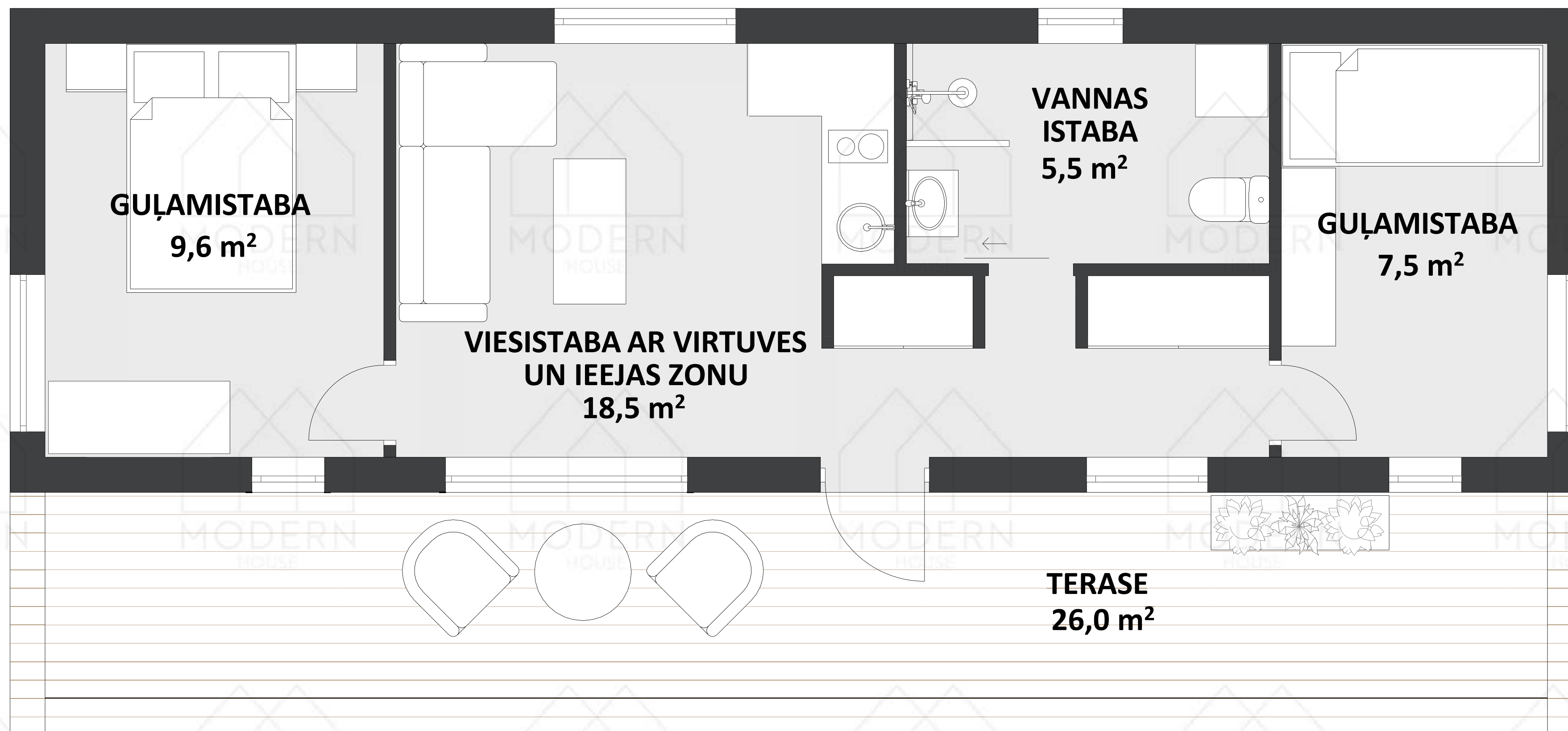
— VANNAS ISTABA



— TERASE 26 m<sup>2</sup>

















# KOKA KARKASA MODUĻU MĀJA "MALMÖ"

Ēkas apbūves laukums – 34,8 m<sup>2</sup>

Ēkas iekštelpu platība – 44,2 m<sup>2</sup>

\* Šim projektam nav nepieciešama būvatļauja  
(līdz apbūves platībai 60m<sup>2</sup>) un ir iespējams  
dzīvot uzreiz.



— GUĻAMISTABAS X 2



— VIESISTABA AR VIRTUVES ZONU



— VANNAS ISTABA



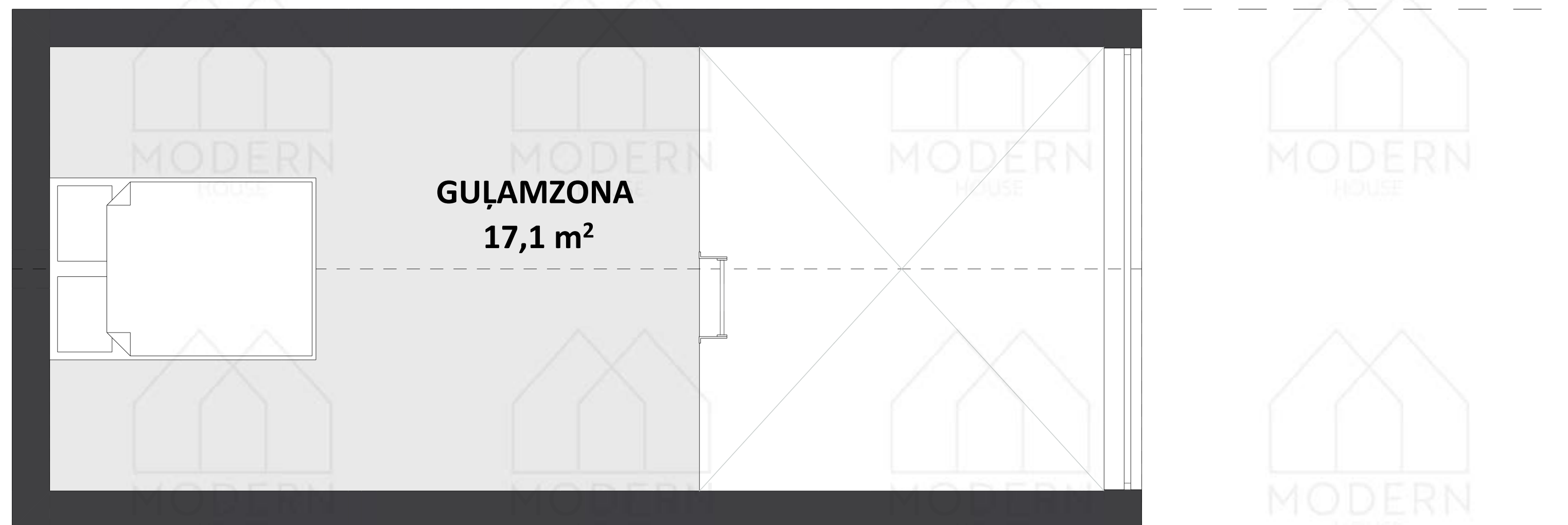
— LOFTS 17,1 m<sup>2</sup>



— TERASE 13,6 m<sup>2</sup>

















# KOKA KARKASA SAUNAS MĀJA "ÖSTERSUND"

Ēkas apbūves laukums – 16,6 m<sup>2</sup>

Ēkas iekštelpu platība – 11,6 m<sup>2</sup>

\* Šim projektam nav nepieciešama būvatļauja  
(līdz apbūves platībai 60m<sup>2</sup>) un ir iespējams  
dzīvot uzreiz.



— SAUNA 5,2 m<sup>2</sup>



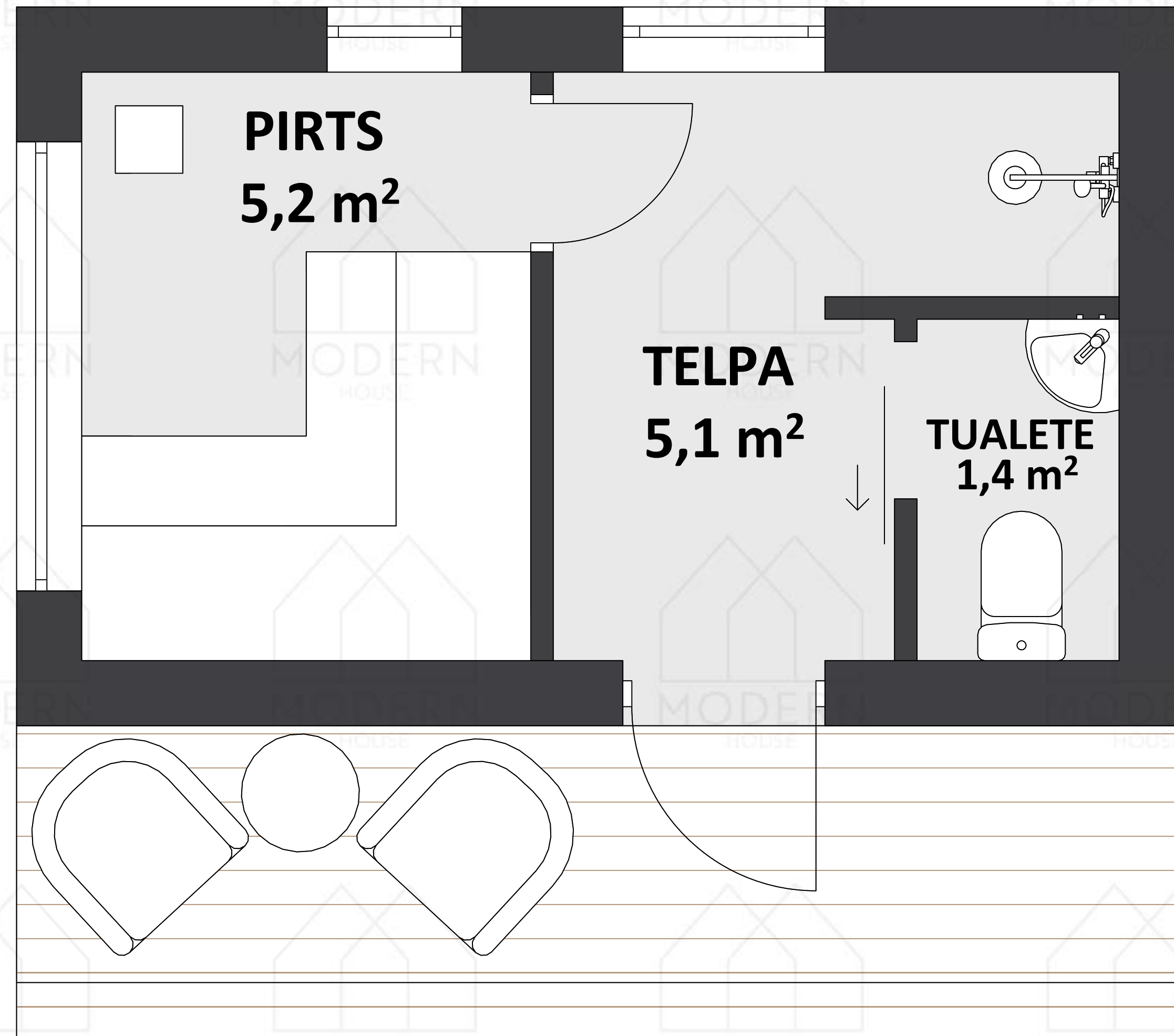
— ATPŪTAS TELPA



— VANNAS ISTABA

















# KOKA KARKASA SAUNAS MĀJA "ĀRE XL"

Ēkas apbūves laukums – 32 m<sup>2</sup>  
Ēkas iekštelpu platība – 25,5 m<sup>2</sup>

\* Šim projektam nav nepieciešama būvatļauja  
(līdz apbūves platībai 60m<sup>2</sup>) un ir iespējams  
dzīvot uzreiz.



— SAUNA 3,8 m<sup>2</sup>



— ATPŪTAS TELPA



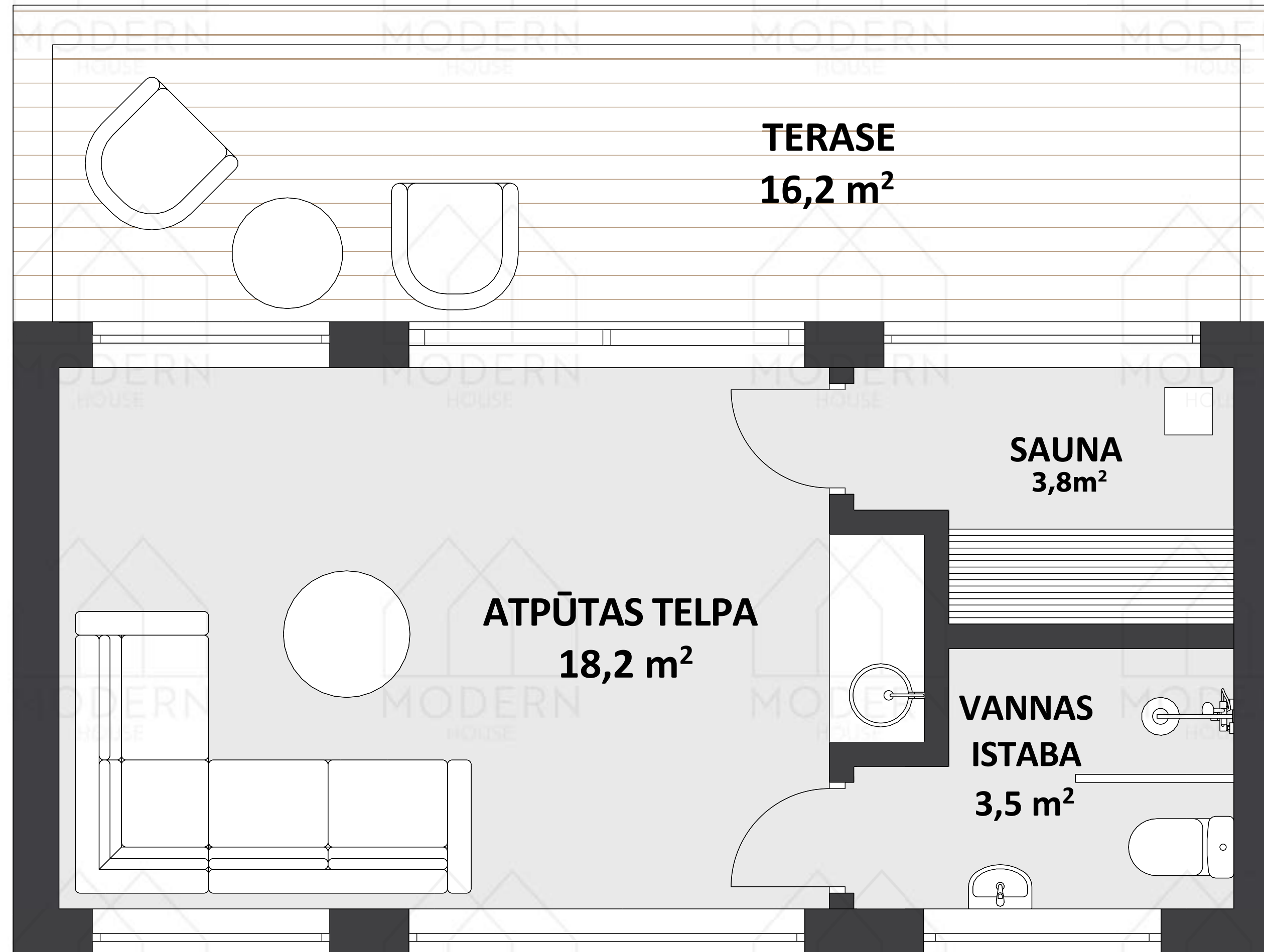
— VANNAS ISTABA



— TERASE 16,2 m<sup>2</sup>

















# KOKA KARKASA SAUNAS MĀJA "ĀRE"

Ēkas apbūves laukums – 19,2 m<sup>2</sup>

Ēkas iekštelpu platība – 13,6 m<sup>2</sup>

\* Šim projektam nav nepieciešama būvatļauja  
(līdz apbūves platībai 60m<sup>2</sup>) un ir iespējams  
dzīvot uzreiz.



— SAUNA 3 m<sup>2</sup>



— ATPŪTAS TELPA



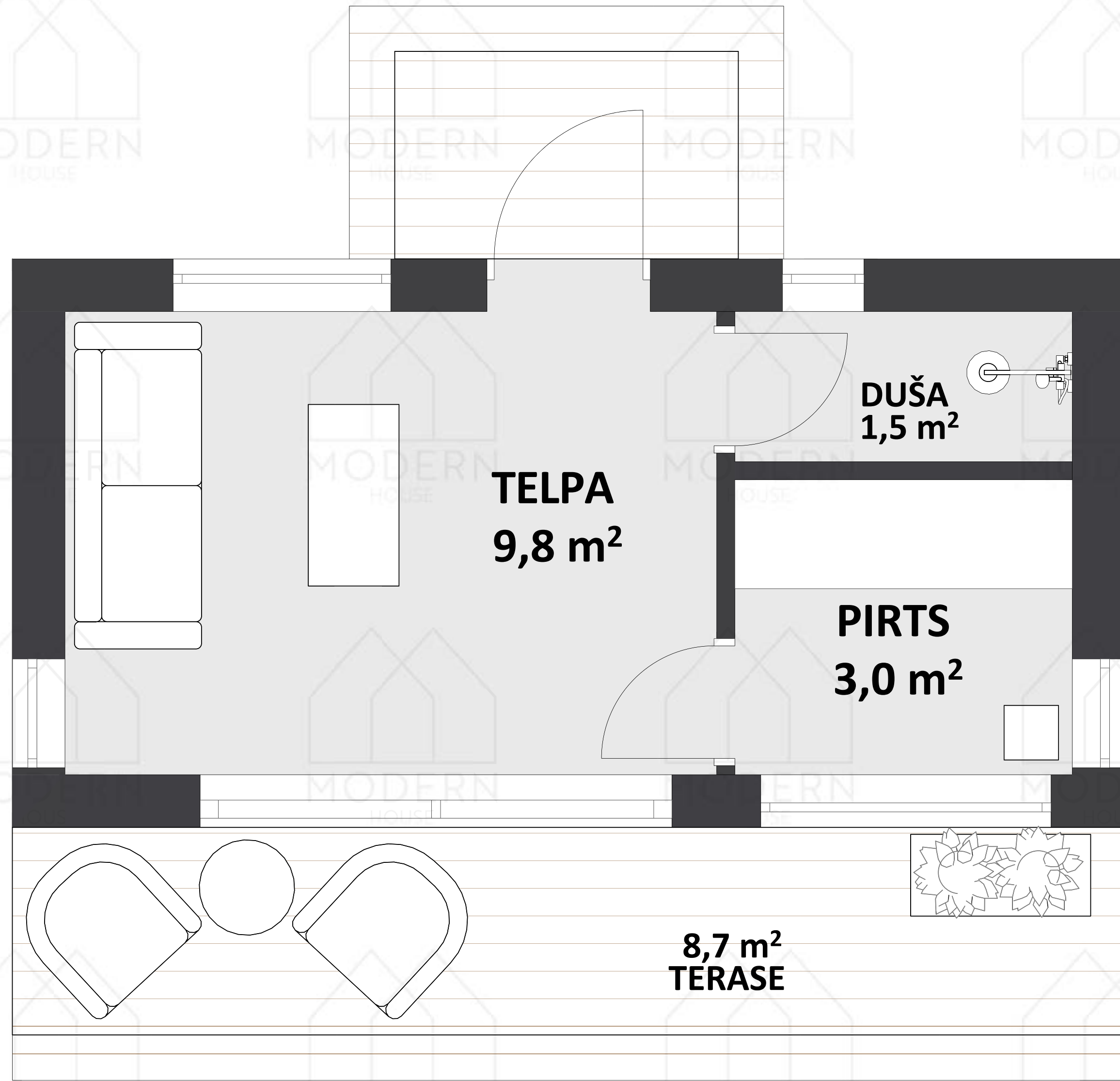
— VANNAS ISTABA



— TERASE 8,7 m<sup>2</sup>







**TELPA**  
**9,8 m<sup>2</sup>**

**DUŠA**  
**1,5 m<sup>2</sup>**

**PIRTS**  
**3,0 m<sup>2</sup>**

**8,7 m<sup>2</sup>**  
**TERASE**

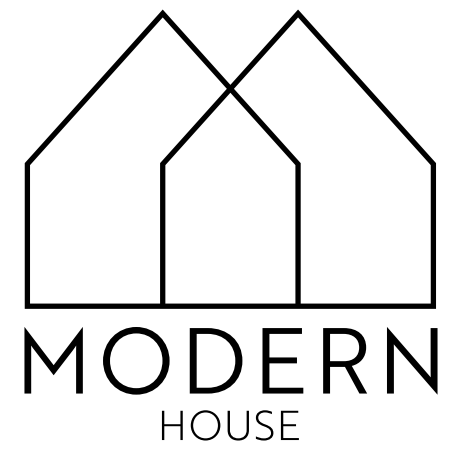












**IZVĒLIES MODERN HOUSE  
UN RADĀM MĀJU SAJŪTU KOPĀ!**